

SPIROL 卷制成型的硬化定位衬套旨在达成以下一个或多个目标：

- ◎ 对准接合部件，
- ◎ 无需钻单独的螺栓孔，
- ◎ 避免螺栓受到剪切荷载影响，和/或
- ◎ 保持接合完整性。

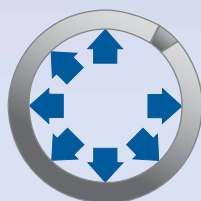
虽然这些空心的轻质衬套不是精加工产品，不需要精确钻孔，但它们能节省部件和孔加工成本，只要遵循设计原则，就能精确定位。将定位衬套的内孔与螺栓匹配可以进一步节省另行钻螺栓孔的成本。此设计理念还能避免螺栓受到垂直作用于螺栓的剪切载荷的影响，隔离拉向载荷对螺栓产生的力。作用于螺栓接合部位的剪切力会导致接合构件前后滑动，从而导致螺栓和螺母旋转，造成预紧力降低。在短螺栓压缩量更小的情况下，这种影响尤为明显。



SPIROL® 产品特点 and 优点

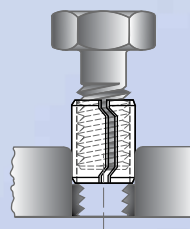
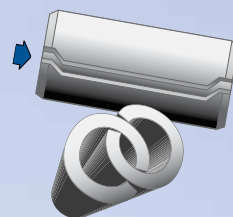
弹性作用

定位衬套的直径比孔稍大。定位衬套的弹性作用使其能够安装到钻孔或芯孔中，并适合孔的直径。一旦安装好它就能自行固定。



交错式接缝

交错式接缝可防止互锁，使这些定位衬套适合自动进给，且无需在手动装配过程中将其分开。

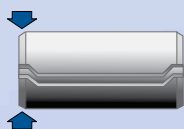


可控的内径

定位衬套的内径专门用于提供螺栓穿过衬套的间隙，以便将对准的部件固定在一起。这避免了螺栓受到剪切载荷的影响，并提高了接合完整性。它还节省了另外钻孔的成本。

引入倒角

定位衬套两端整个外缘的斜入式斜面设计专门用于方便插入，并在安装过程中避免刮削衬套。



亚太地区

SPIROL Asia Headquarters

史派洛亚洲总部
中国上海市, 外高桥保税区
荷丹路122号 D区D9地块1层
邮编 200131
电话: +86 (0) 21 5046-1451
传真: +86 (0) 21 5046-1540

SPIROL Korea

160-5 Seokchon-Dong
Songpa-gu, Seoul, 138-844, Korea
Tel. +86 (0) 21 5046-1451
Fax. +86 (0) 21 5046-1540

欧洲

SPIROL France

Cité de l'Automobile ZAC Croix Blandin
18 Rue Léna Bernstein
51100 Reims, France
Tel. +33 (0) 3 26 36 31 42
Fax. +33 (0) 3 26 09 19 76

SPIROL United Kingdom

17 Princewood Road
Corby, Northants
NN17 4ET United Kingdom
Tel. +44 (0) 1536 444800
Fax. +44 (0) 1536 203415

SPIROL Germany

Ottostr. 4
80333 Munich, Germany
Tel. +49 (0) 89 4 111 905 71
Fax. +49 (0) 89 4 111 905 72

SPIROL Spain

08940 Cornellà de Llobregat
Barcelona, Spain
Tel. +34 93 193 05 32
Fax. +34 93 193 25 43

SPIROL Czech Republic

Sokola Tůmy 743/16
Ostrava-Mariánské Hory 70900
Czech Republic
Tel/Fax. +420 417 537 979

SPIROL Poland

ul. M. Skłodowskiej-Curie 7E / 2
56-400, Oleśnica, Poland
Tel. +48 71 399 44 55

北美洲

SPIROL International Corporation

30 Rock Avenue
Danielson, Connecticut 06239 U.S.A.
Tel. +1 (1) 860.774.8571
Fax. +1 (1) 860.774.2048

SPIROL Shim Division

321 Remington Road
Stow, Ohio 44224 U.S.A.
Tel. +1 (1) 330.920.3655
Fax. +1 (1) 330.920.3659

SPIROL Canada

3103 St. Etienne Boulevard
Windsor, Ontario N8W 5B1 Canada
Tel. +1 (1) 519.974.3334
Fax. +1 (1) 519.974.6550

SPIROL Mexico

Carretera a Laredo KM 16.5 Interior E
Col. Moisés Saenz
Apodaca, N.L. 66613 México
Tel. +52 (01) 81 8385 4390
Fax. +52 (01) 81 8385 4391

南美洲

SPIROL Brazil

Rua Mafalda Barnabé Soliane, 134
Comercial Vitória Martini, Distrito Industrial
CEP 13347-610, Indaiatuba, SP, Brazil
Tel. +55 (0) 19 3936 2701
Fax. +55 (0) 19 3936 7121

电子邮件: info-cn@SPIROL.com



卷制弹性圆柱销



直槽弹性销



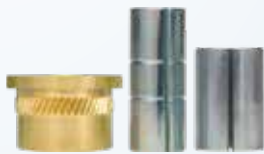
实心销



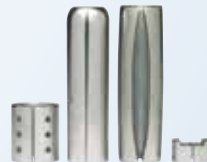
精密空心定位销



定位套/
弹性定位销



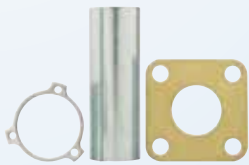
限压套



卷制管元件



塑料件用嵌件



隔套/垫片



精加工垫圈



精加工垫片和
薄金属片冲压件



装配技术



碟形弹簧



自动送料技术

最新的规格和标准详情请参考www.SPIROL.cn。

SPIROL 应用工程师将了解您的应用需求, 与您的设计团队合作, 为您推荐最佳的解决方案。如要开始此流程, 可选择访问我们的**最佳应用工程**门户网站:
www.SPIROL.cn。