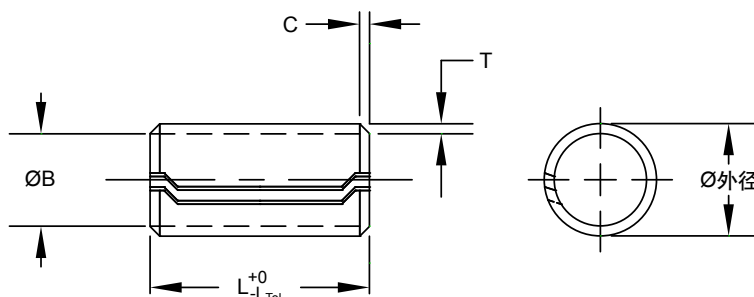




定位衬套用于配合螺栓固定部件，安装后螺栓会穿过衬套的内孔。不再需要为定位销准备单独的孔。硬化定位衬套也能吸收剪切载荷，将螺栓与这些力隔离开来。

### DB100 系列



#### 材料

B 碳钢

#### 表面处理

K 普通、涂油

#### 尺寸数据

公制									
标称 螺栓 直径	最小Ø内 径安装 <sup>1</sup>	Ø外径		壁厚 T	倒角		建议Ø孔尺寸		最小单剪 切力 (kN) <sup>2</sup>
		最小	最大		C 长度	ØB 最大	最小	最大	
6	6.20	7.92	8.18	0.70	1.40	7.50	7.67	7.80	10.9
8	8.20	10.35	10.61	0.90	1.40	9.85	10.10	10.23	18.7
10	10.20	12.75	13.01	1.10	1.40	12.20	12.50	12.63	28.4
12	12.25	15.50	15.76	1.45	1.80	14.85	15.25	15.38	45.4
16	16.25	20.25	20.51	1.80	1.80	19.50	20.00	20.13	74.6

英寸									
标称 螺栓 直径	最小Ø内 径安装 <sup>1</sup>	Ø外径		壁厚 T	倒角		建议Ø孔尺寸		最小单剪 切力 (lbs.) <sup>2</sup>
		最小	最大		C 长度	ØB 最大	最小	最大	
.250	1/4	.325	.335	.028	.050	.308	.315	.320	2,500
.312	5/16	.401	.411	.035	.050	.381	.391	.396	4,000
.375	3/8	.479	.489	.042	.050	.457	.469	.474	5,750
.500	1/2	.640	.650	.057	.060	.615	.630	.635	10,500

标称 螺栓 直径	公制 长度 L					
	12	15	20	25	30	35
6						
8			长度公差 + 0.0mm - 1.0mm			
10						
12						
16						

标称 螺栓 直径	英寸 长度 L			
	.500 1/2	.750 3/4	1.000 1	1.250 1-1/4
.250	1/4			
.312	5/16	长度公差 +.000" -.030"		
.375	3/8			
.500	1/2			

<sup>1</sup> 当安装在推荐的孔径里。

<sup>2</sup> 最小单向剪切力，测试方法参照ISO 8749 和 ASME B18.8.2 附录B。测试仪适用于长度大于直 一倍以上的衬套。

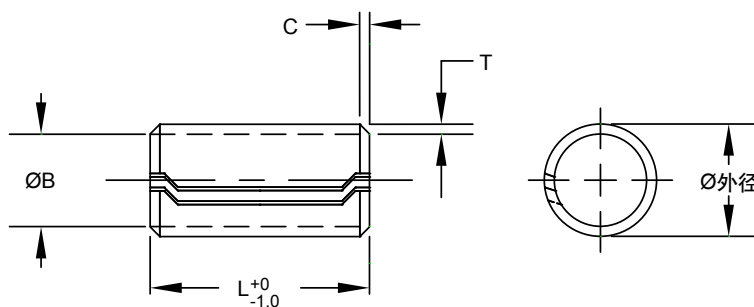
- 对于有镀层的特殊产品订单，所有的尺寸为做镀层之前的尺寸。
- 可按要求定制更大尺寸及特殊尺寸。

部件号： BUSH、尺寸 x 长度、材料、表面处理、系列  
 示例： BUSH 10 x 25 BK DB100



弹性定位销用于精确定位各个部件。它们使用心轴卷制成型，以确保圆形。建议将孔的公差的一半分配给固定销的一端的孔，另一半分配给相配合的孔。

### SD200 系列



#### 材料

B 碳钢

#### 表面处理

K 普通、涂油

#### 尺寸数据

标称 定位销 直径	Ø外径		壁厚 T	倒角		建议Ø孔尺寸		最小单剪 切力 (kN) <sup>1</sup>
	最小	最大		C 长度	ØB 最大	最小	最大	
	公制							
6	6.25	6.50	0.55	1.00	5.85	6.00	6.13	6.6
8	8.25	8.50	0.70	1.40	7.80	8.00	8.13	11.5
10	10.25	10.50	0.90	1.40	9.75	10.00	10.13	18.5
12	12.25	12.50	1.10	1.40	11.70	12.00	12.13	27.1

标称 定位销 直径	长度 L				
	12	15	20	25	30
	公制				
6					
8					
10					
12					

<sup>1</sup> 最小单向剪切力，测试方法参照ISO 8749。

测试仅适用于长度大于直径 1.5 倍以上的衬套。

- 对于有镀层的特殊产品订单，所有的尺寸为做镀层之前的尺寸。
- 可按要求定制更大尺寸及特殊尺寸。
- 可根据特殊要求提供英制尺寸。

部件号： BUSH、尺寸 x 长度、材料、表面处理、系列  
 示例： BUSH 8 x 20 BK SD200

### 亚太地区

#### SPIROL Asia Headquarters

史派洛亚洲总部  
中国上海市, 外高桥保税区  
荷丹路122号 D区D9地块1层  
邮编 200131  
电话: +86 (0) 21 5046-1451  
传真: +86 (0) 21 5046-1540

#### SPIROL Korea

160-5 Seokchon-Dong  
Songpa-gu, Seoul, 138-844, Korea  
Tel. +86 (0) 21 5046-1451  
Fax. +86 (0) 21 5046-1540

### 欧洲

#### SPIROL France

Cité de l'Automobile ZAC Croix Blandin  
18 Rue Léna Bernstein  
51100 Reims, France  
Tel. +33 (0) 3 26 36 31 42  
Fax. +33 (0) 3 26 09 19 76

#### SPIROL United Kingdom

17 Princewood Road  
Corby, Northants  
NN17 4ET United Kingdom  
Tel. +44 (0) 1536 444800  
Fax. +44 (0) 1536 203415

#### SPIROL Germany

Ottostr. 4  
80333 Munich, Germany  
Tel. +49 (0) 89 4 111 905 71  
Fax. +49 (0) 89 4 111 905 72

#### SPIROL Spain

08940 Cornellà de Llobregat  
Barcelona, Spain  
Tel. +34 93 193 05 32  
Fax. +34 93 193 25 43

#### SPIROL Czech Republic

Sokola Tůmy 743/16  
Ostrava-Mariánské Hory 70900  
Czech Republic  
Tel/Fax. +420 417 537 979

#### SPIROL Poland

ul. M. Skłodowskiej-Curie 7E / 2  
56-400, Oleśnica, Poland  
Tel. +48 71 399 44 55

### 北美洲

#### SPIROL International Corporation

30 Rock Avenue  
Danielson, Connecticut 06239 U.S.A.  
Tel. +1 (1) 860.774.8571  
Fax. +1 (1) 860.774.2048

#### SPIROL Shim Division

321 Remington Road  
Stow, Ohio 44224 U.S.A.  
Tel. +1 (1) 330.920.3655  
Fax. +1 (1) 330.920.3659

#### SPIROL Canada

3103 St. Etienne Boulevard  
Windsor, Ontario N8W 5B1 Canada  
Tel. +1 (1) 519.974.3334  
Fax. +1 (1) 519.974.6550

#### SPIROL Mexico

Carretera a Laredo KM 16.5 Interior E  
Col. Moisés Saenz  
Apodaca, N.L. 66613 México  
Tel. +52 (01) 81 8385 4390  
Fax. +52 (01) 81 8385 4391

### 南美洲

#### SPIROL Brazil

Rua Mafalda Barnabé Soliane, 134  
Comercial Vitória Martini, Distrito Industrial  
CEP 13347-610, Indaiatuba, SP, Brazil  
Tel. +55 (0) 19 3936 2701  
Fax. +55 (0) 19 3936 7121

电子邮件: [info-cn@SPIROL.com](mailto:info-cn@SPIROL.com)



最新的规格和标准详情请参考[www.SPIROL.cn](http://www.SPIROL.cn)。

**SPIROL** 应用工程师将了解您的应用需求, 与您的设计团队合作, 为您推荐最佳的解决方案。如要开始此流程, 可选择访问我们的**最佳应用工程**门户网站:  
[www.SPIROL.cn](http://www.SPIROL.cn)。